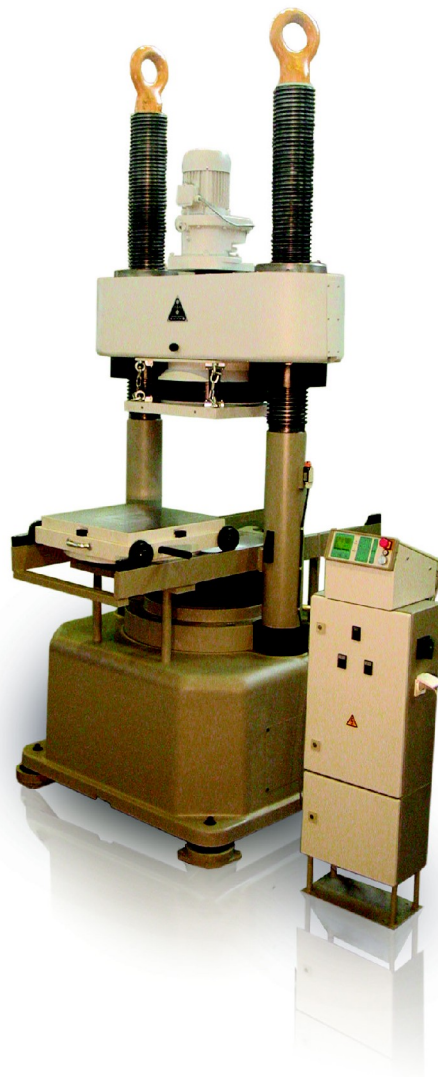


## Modernisierung

von Zug- und Druckprüfmaschinen der Typen

- ZDM ▫ ZD ▫ EDZ ▫ EU
- UFP ▫ DrMB ▫ DP ▫ EDT



Wir haben für Sie eine preiswerte Lösung, wenn sie das Problem haben, dass Ihre Steuerungs- und Messtechnik verschlissen ist und ihren Anforderungen nicht mehr genügt, Ihre Maschine oder Anlage allerdings noch mechanisch in Ordnung ist:

### Eine fachgerechte Modernisierung durch WPM Leipzig.

Sie sparen bis zu **60%** an Kosten (im Vergleich zum Kauf einer neuen Maschine).

Wir führen die Modernisierung unter Beachtung Ihrer speziellen Anforderungen durch und verwenden dabei Bauteile und Baugruppen ausschließlich namhafter Hersteller, sowie WPM-Originalersatzteile für die mechanischen Baugruppen. Selbstverständlich sind auch Modernisierungen von Fremdfabrikaten möglich.

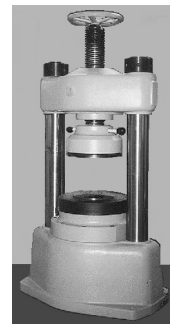
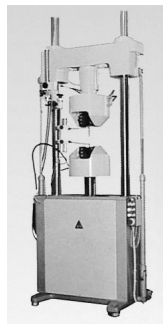
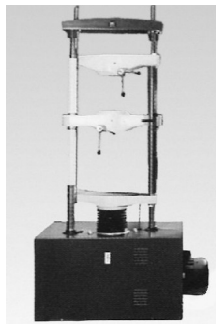
#### Sie erhalten eine moderne Prüfmaschine mit

- Komfortabler Bedienung
- Stabileren und genaueren Messergebnissen
- Benutzerfreundlicher Auswertung der Messergebnisse mit WPM-Software
- Platzgewinn durch Wegfall der alten analogen Steuerung
- Sauberkeit durch verbesserte Hydraulik

#### Zum Einsatz kommen neue Baugruppen

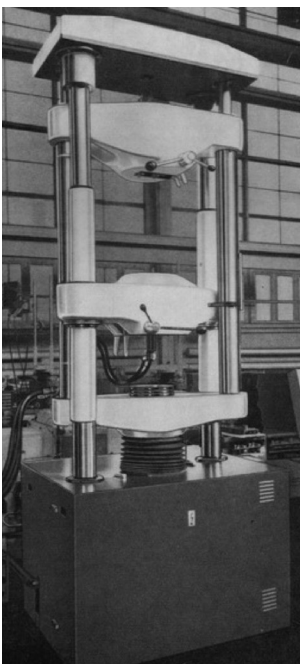
- Hydraulikaggregat
- Druckmesswandler
- Längenmesssystem
- Digitale Maschinensteuerung
- PC und Software für WINDOWS (optional)

Individuelle Anpassungen an Ihre Prüfprobleme sind im Rahmen der Modernisierung möglich.



### Anwendungsbeispiele:

#### Modernisierung ZD 100



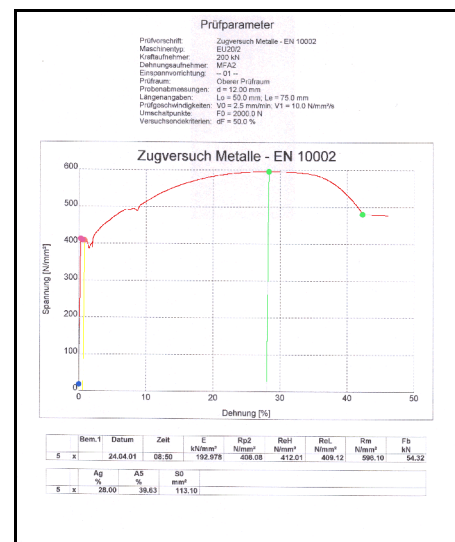
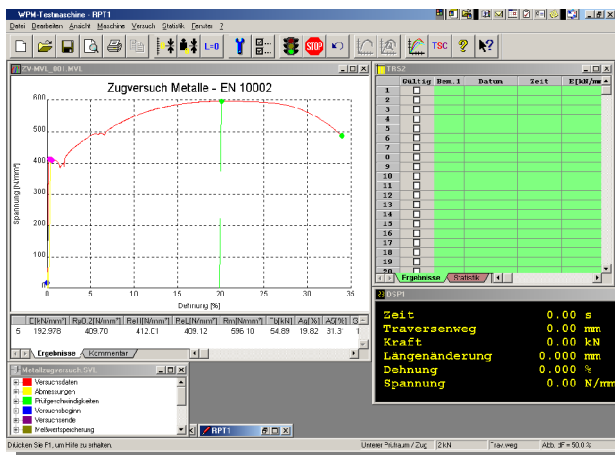
- Austausch der Mess- und Steuereinrichtung
- Austausch des Druckmesswandlers
- Einbau eines elektronischen Wegmesssystems
- Einsatz eines Regelventils am Hydraulikaggregat
- Nachrüstung einer hydraulischen Einspannvorrichtung
- Neuer Elektroschrank

## Modernisierung DrMB 300

- Austausch der Mess- und Steuereinrichtung
- Austausch des Druckmesswandlers
- Einbau eines elektronischen Wegmesssystems
- Einsatz eines Regelventils am Hydraulikaggregat
- Neuer Elektroschrank



## Software



## Merkmale

- Hohe Auflösung der Messgrößen (bis zu  $\pm 180.000$  Schritte)
- Versuchssteuerung mit den Regelungsarten Kraft, Weg, Dehnung (stoßfrei während des Versuches umschaltbar)
- Rampenprogrammierung mit wählbaren Anstiegs- und Haltezeiten

## Digitalsteuerung

- Übersichtliche Bedienelemente (LCD-Grafikdisplay, numerischer Eingabeblock, Funktionstasten)
- Menügeführte Versuchseinstellung (Klartextanzeige)
- Auswertprogramme wahlweise für Metall, Kunststoffe, Beton
- Schnittstelle für PC-Anschluß

## PC-Betrieb

- Bedienerfreundliche Variante vom Aufrufen der Prüfparameter über die Visualisierung der Messwerte und Zustandsgrößen bis zur Ergebnisauswertung und dem Ausdruck
- Software auf Standard-PC mit WINDOWS-Tauglichkeit. Auswahl der Darstellungsmethoden beliebig.
- Auswertprogramme für Metall, Kunststoffe, Baustoffe, Textilien, Keramik, Papier, Federn, Glas und Holz
- Freie Versuchsprogrammierung (optional)

## Firmensitz WPM Werkstoffprüfsysteme Leipzig GmbH



### Programm:

- Statische Werkstoffprüfmaschinen
- Dynamische Werkstoff- und Bauteilprüfmaschinen
- Servohydraulische Prüftechnik
- Federprüfmaschinen
- Pendelschlagwerke
- Sonderprüfmaschinen für verschiedene Materialien und Bauteile

### Program:

- Static material testing machines
- Dynamic material and component testing machines
- Servohydraulic testing technology
- Spring testing machines
- Pendulum impact testers
- Nonstandard testing machines for several materials and components

### WPM Werkstoffprüfsysteme Leipzig GmbH

Gewerbegebiet Wachau  
 Nordstraße 15  
 04416 Markkleeberg  
 Telefon: +49 (0) 34 297-14 35-11  
 Telefax: +49 (0) 34 297-14 35-10  
 E-Mail: [info@wpm-leipzig.de](mailto:info@wpm-leipzig.de)  
 Internet: [www.wpm-leipzig.de](http://www.wpm-leipzig.de)